



艶麗

E N R E I

made in japan

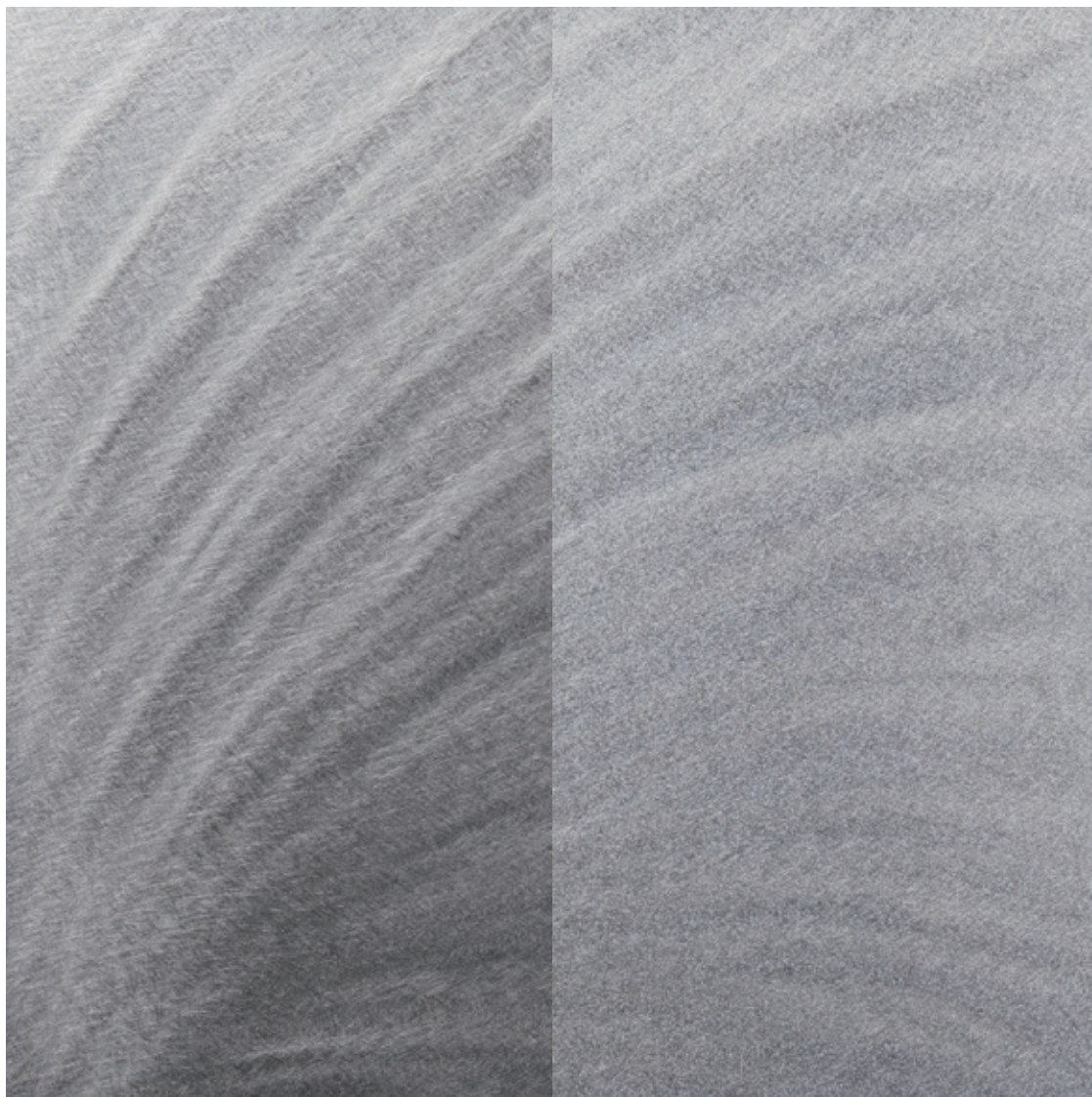


「艶麗」は新潟県燕市の株式会社トミタから生まれた金属製のオリジナルブランド。

艶麗ボードは、ステンレスやチタンの金属製ボード表面に、自然を感じさせる、一つずつ表情が異なる模様を施し、独特の表面仕上げを表現しております。また一枚一枚手作業で作られるため同じものが全く無い、独自の仕上げです。金属でありながら、温かみと柔らかさが感じられ、特別な空間を演出します。表面の仕上げパターンとカラーは数種類の中からお選びいただけます。

豊麗 ステンレス | 風波1

① シルバー

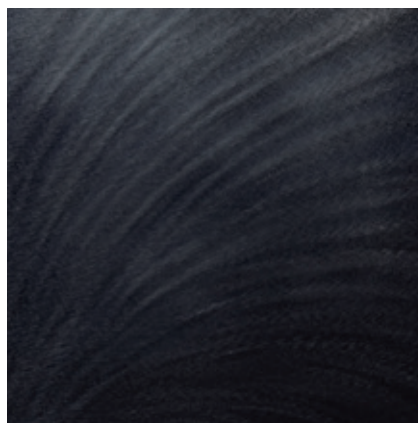


グロス

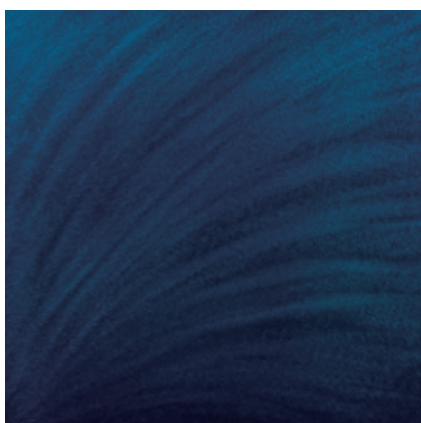
マット



②ゴールド



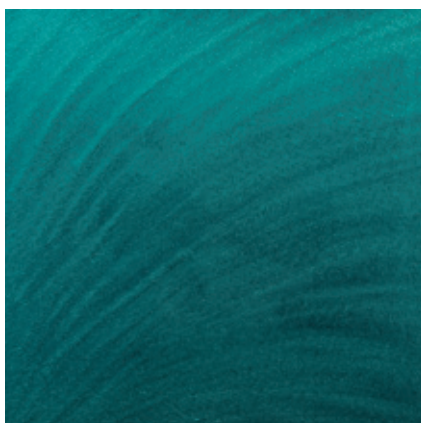
③ブラック



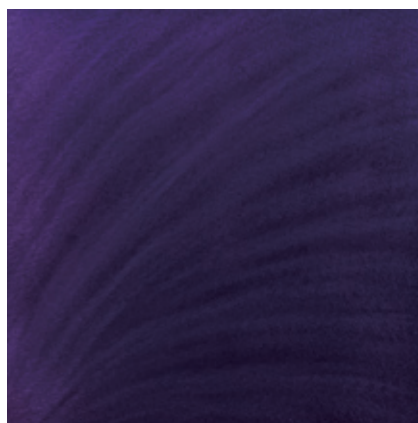
④ブルー



⑤ライトブルー



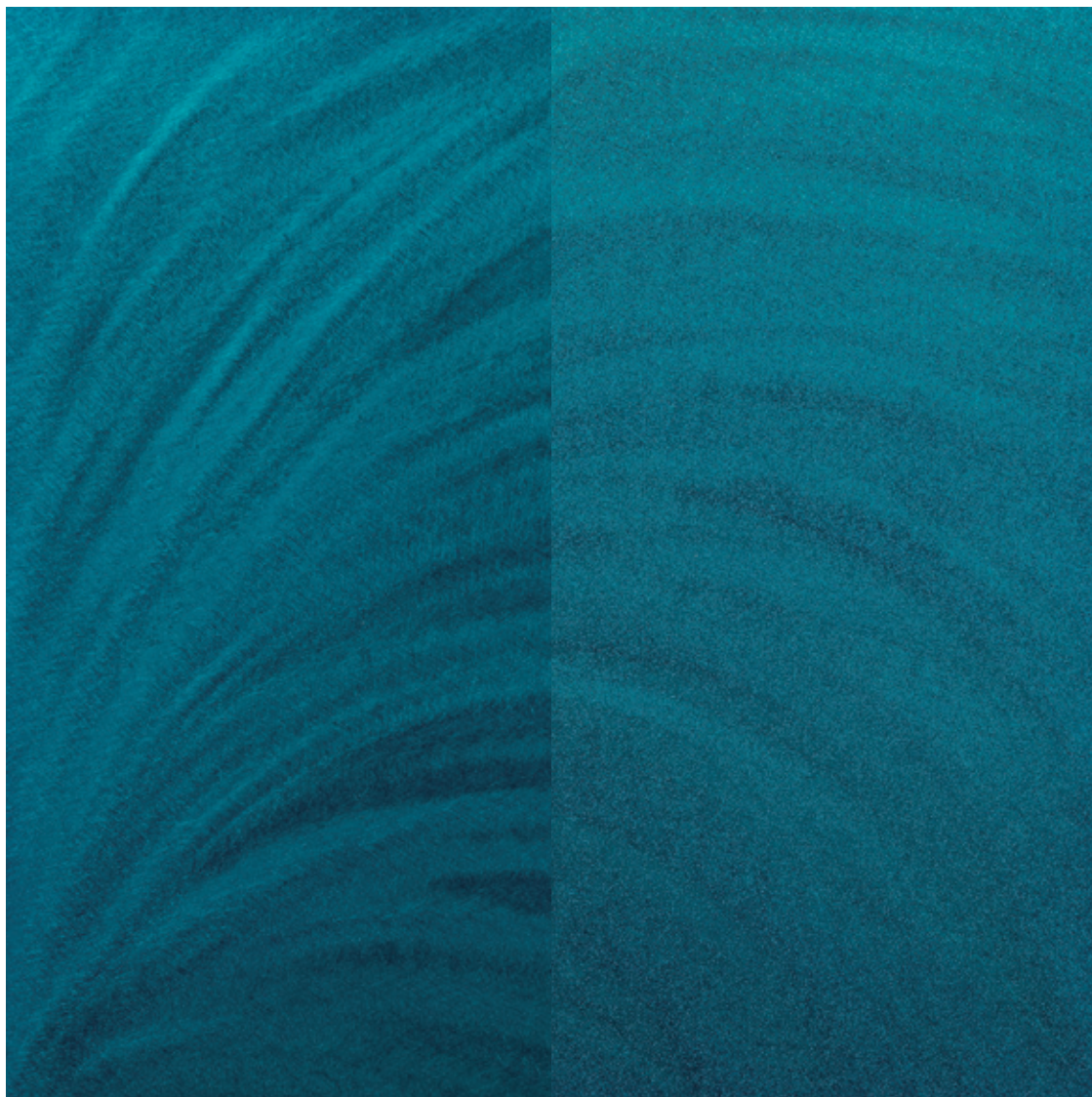
⑥エメラルドグリーン



⑦パープル

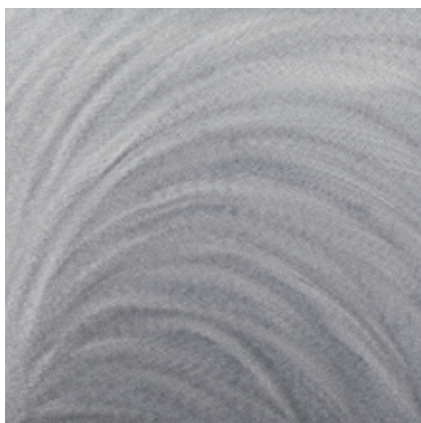
豊麗 ステンレス | 風波2

⑤ ライトブルー



グロス

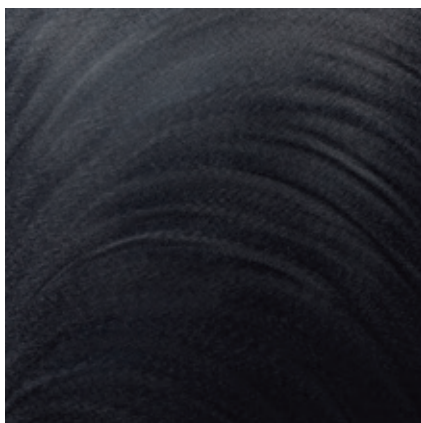
マット



① シルバー



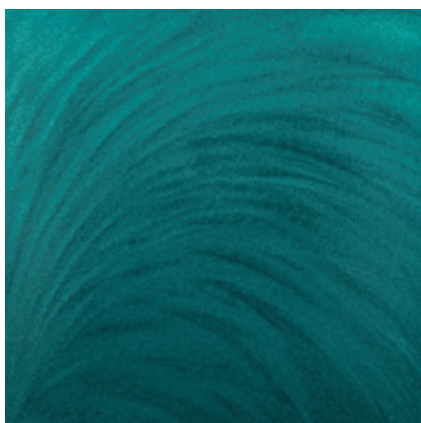
② ゴールド



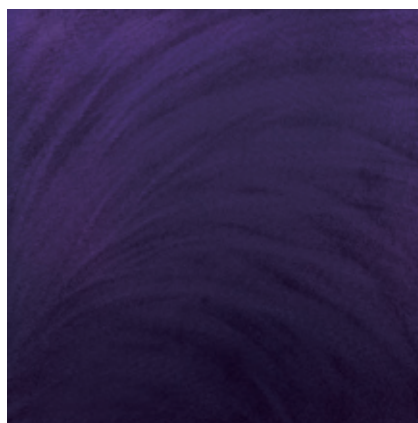
③ ブラック



④ ブルー



⑥ エメラルドグリーン



⑦ パープル

豊麗 ステンレス | 風波3

②ゴールド

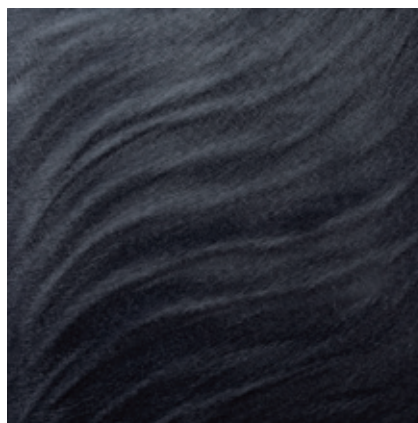


グロス

マット



① シルバー



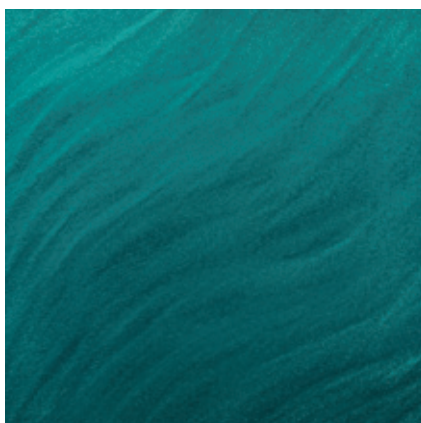
③ ブラック



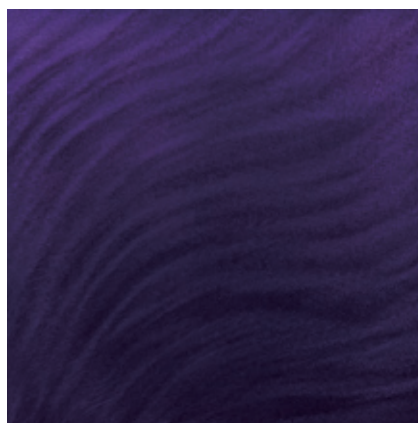
④ ブルー



⑤ ライトブルー



⑥ エメラルドグリーン



⑦ パープル

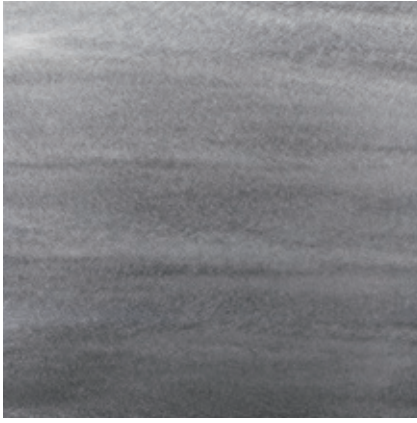
豊麗 ステンレス | 水平1

④ブルー



グロス

マット



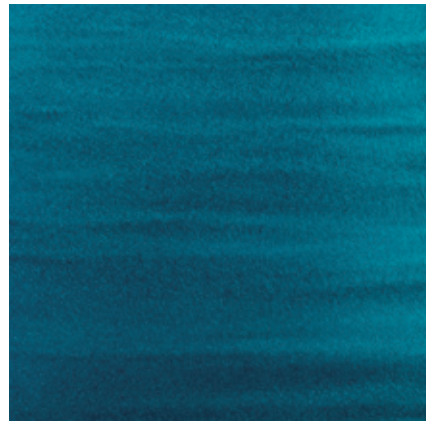
① シルバー



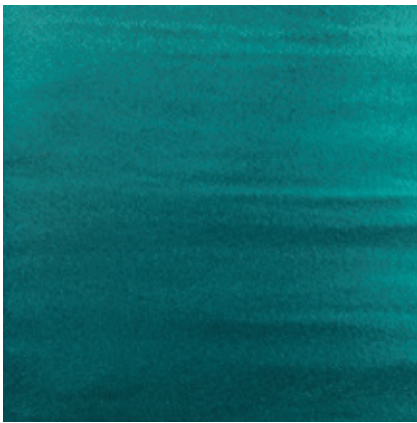
② ゴールド



③ ブラック



⑤ ライトブルー



⑥ エメラルドグリーン



⑦ パープル

豊麗 ステンレス | 水平2

① シルバー



グロス

マット



② ゴールド



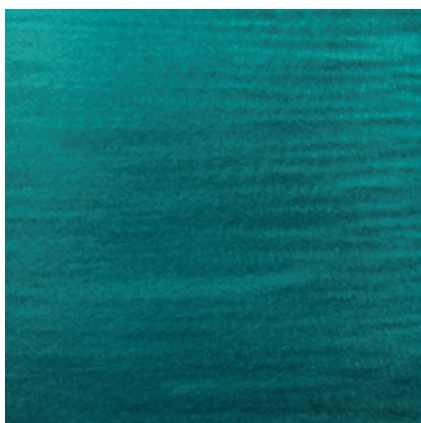
③ ブラック



④ ブルー



⑤ ライトブルー



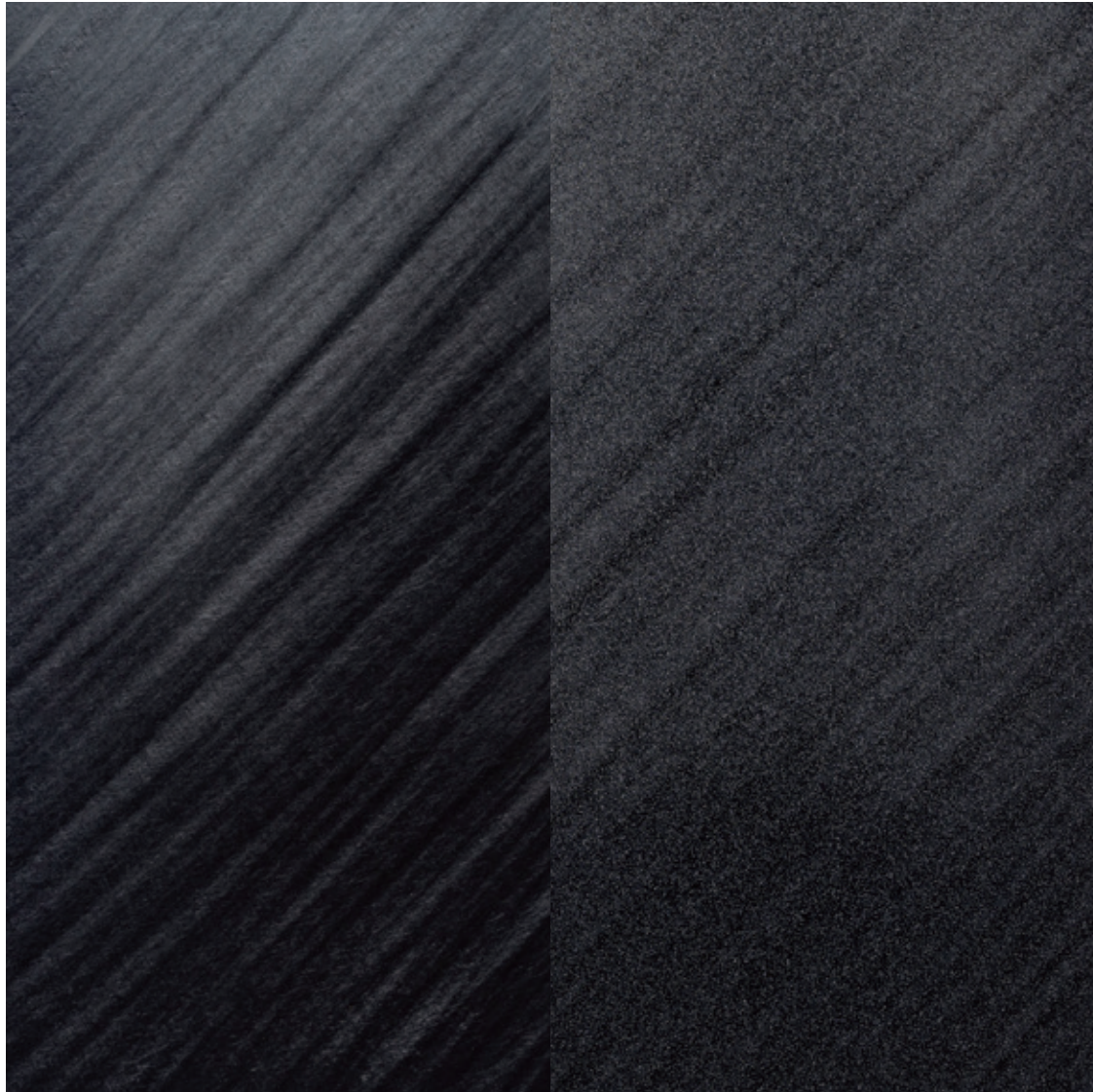
⑥ エメラルドグリーン



⑦ パープル

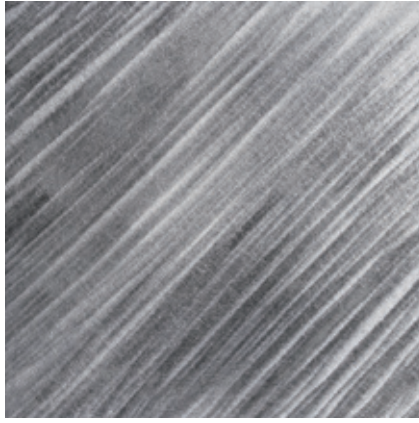
豊麗 ステンレス | 水平3

③ブラック



グロス

マット



① シルバー



② ゴールド



④ ブルー



⑤ ライトブルー



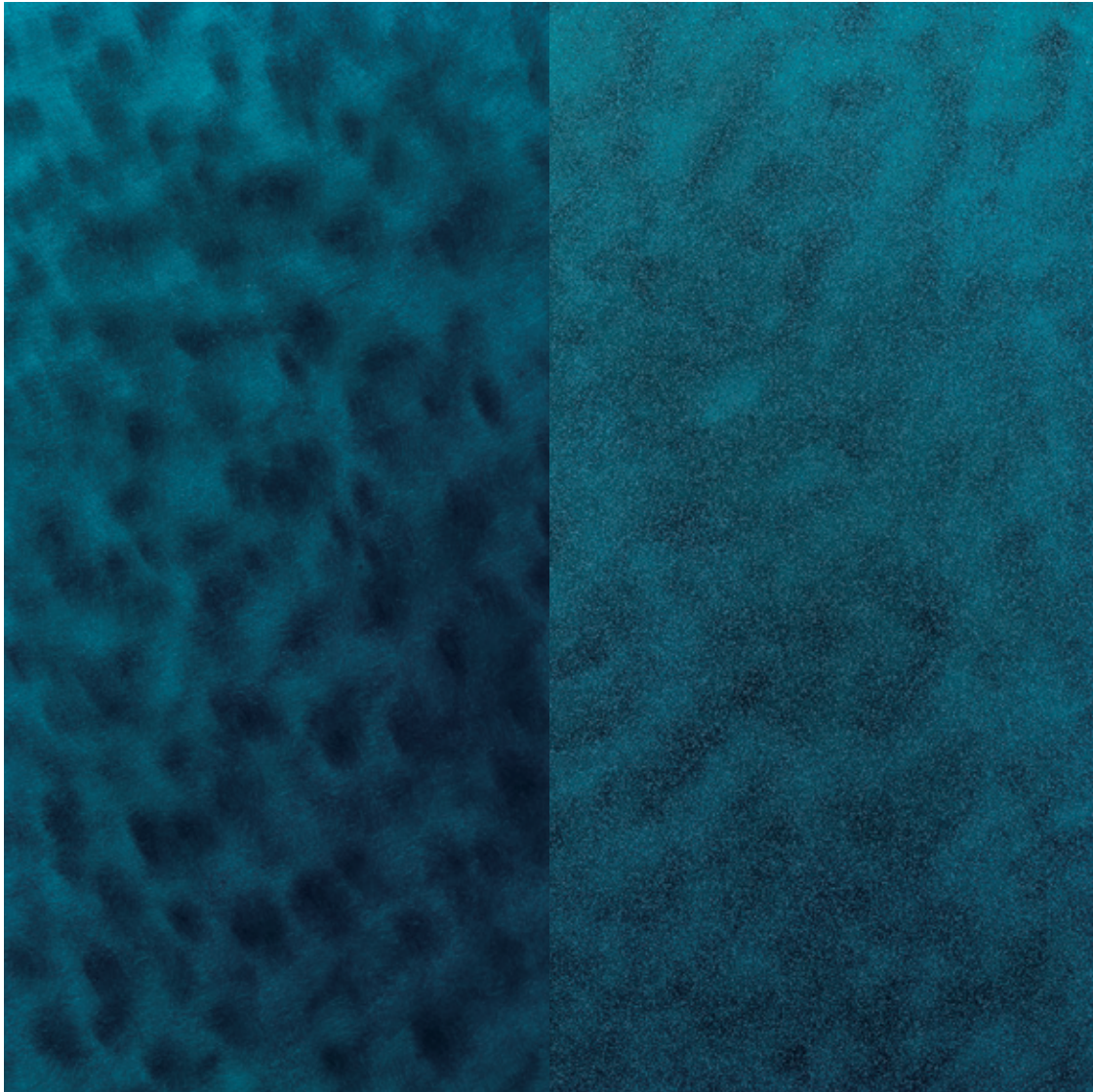
⑥ エメラルドグリーン



⑦ パープル

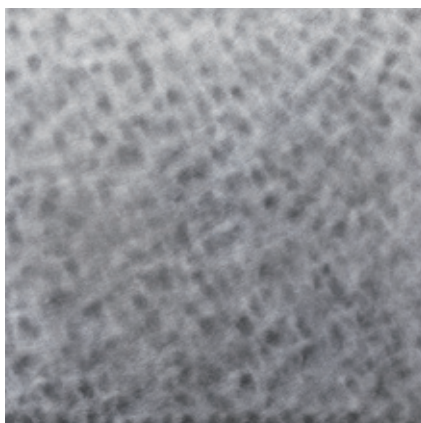
豊麗 ステンレス | 水面

⑤ ライトブルー



グロス

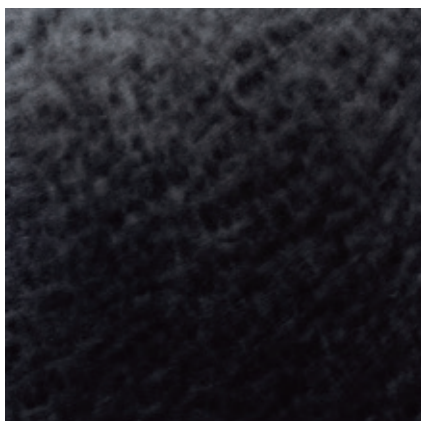
マット



① シルバー



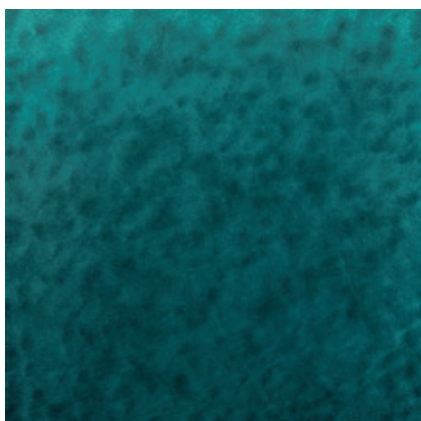
② ゴールド



③ ブラック



④ ブルー



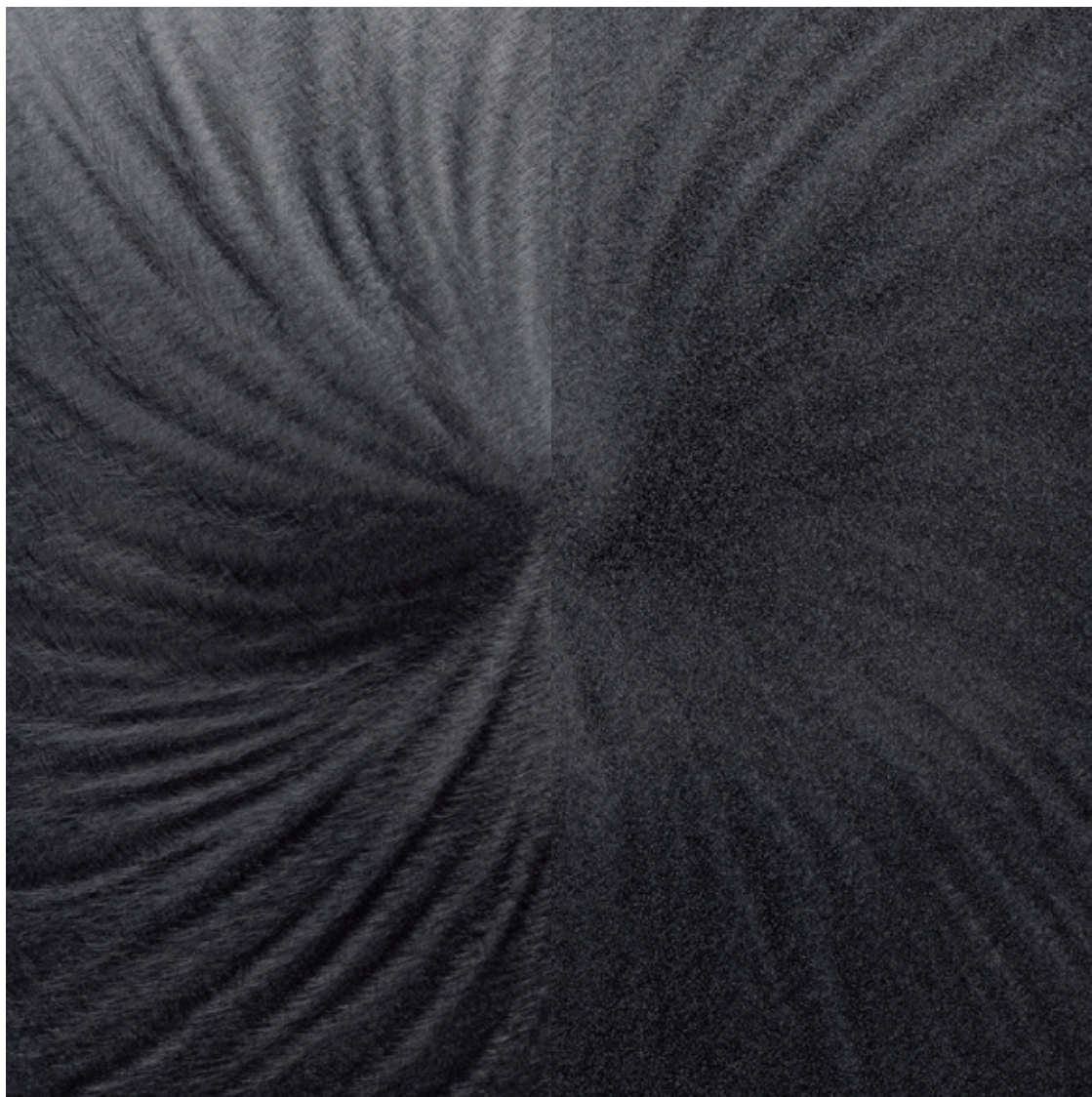
⑥ エメラルドグリーン



⑦ パープル

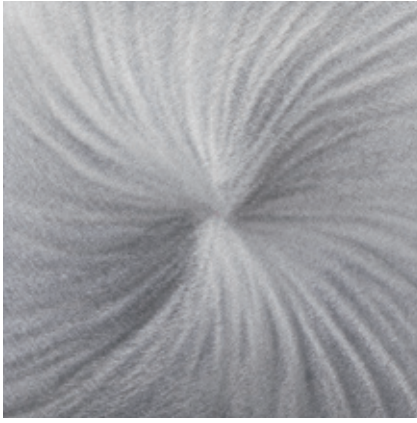
豊麗 ステンレス | 渦1

③ブラック

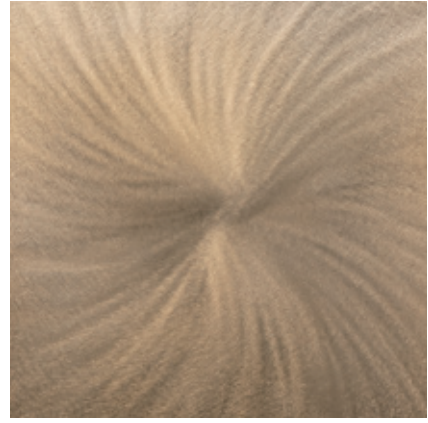


グロス

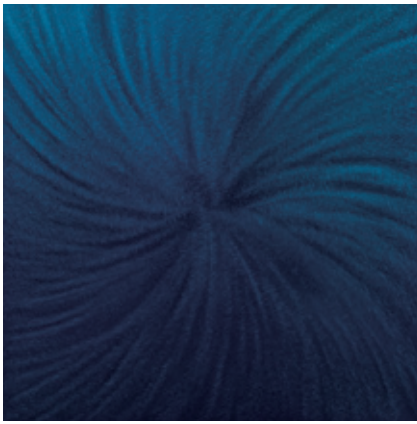
マット



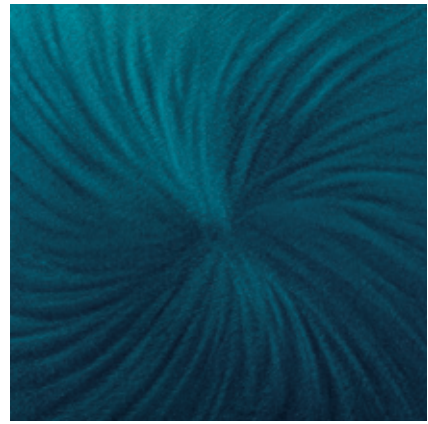
① シルバー



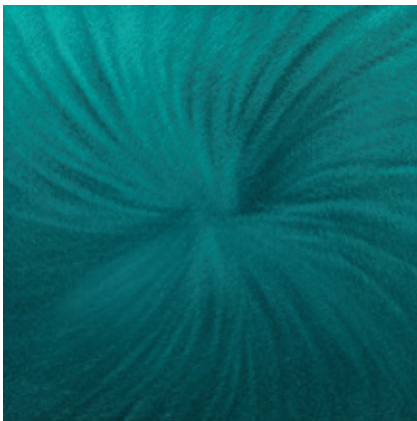
② ゴールド



④ ブルー



⑤ ライトブルー



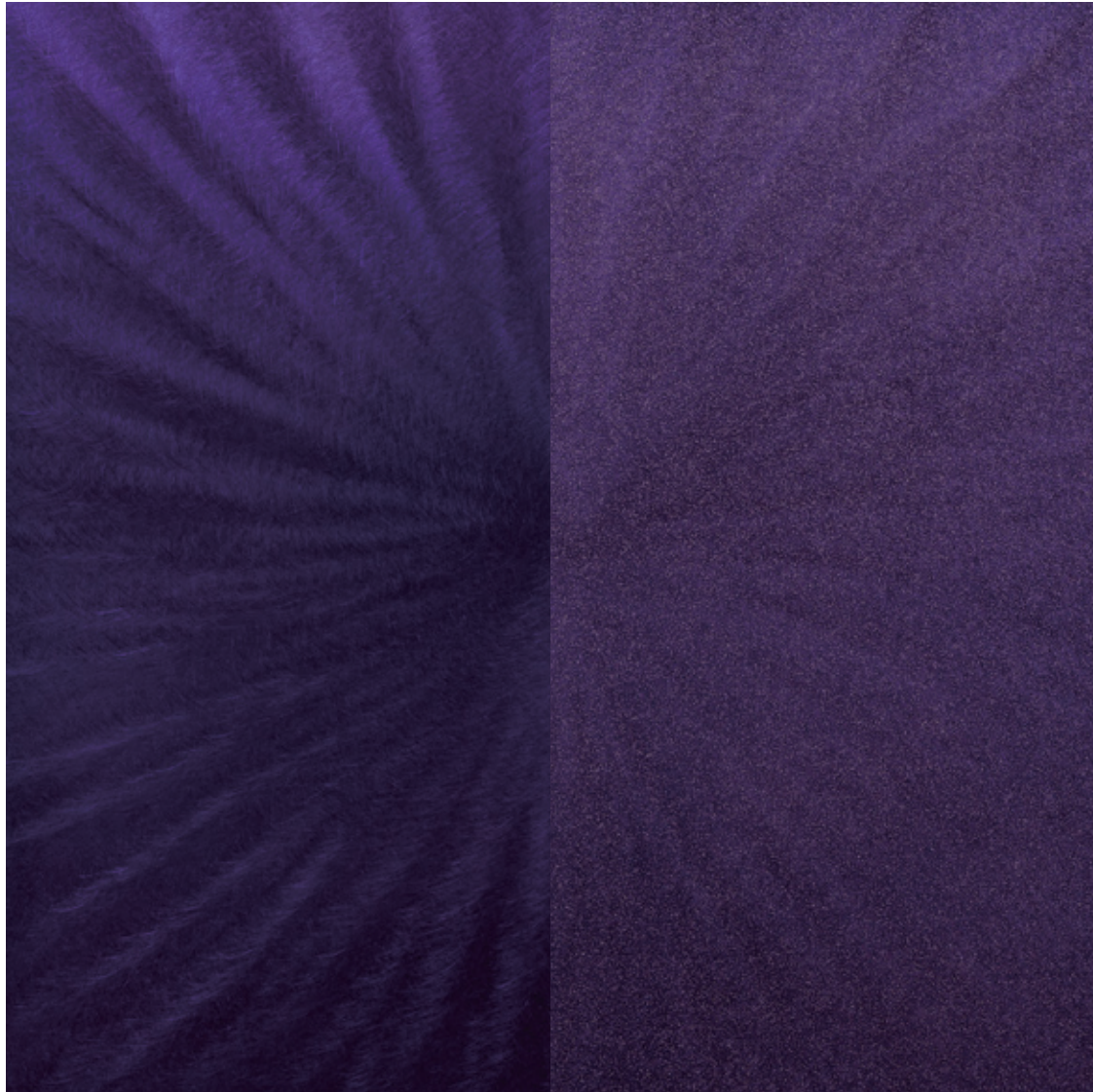
⑥ エメラルドグリーン



⑦ パープル

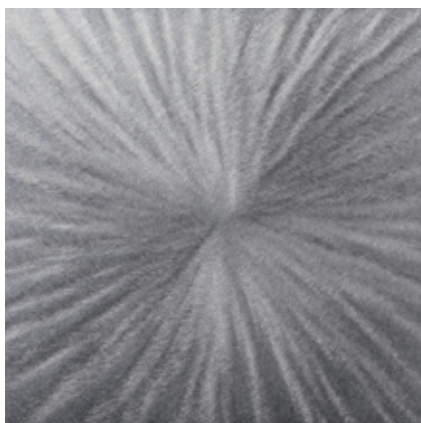
豊麗 ステンレス | 渦2

⑦ パープル



グロス

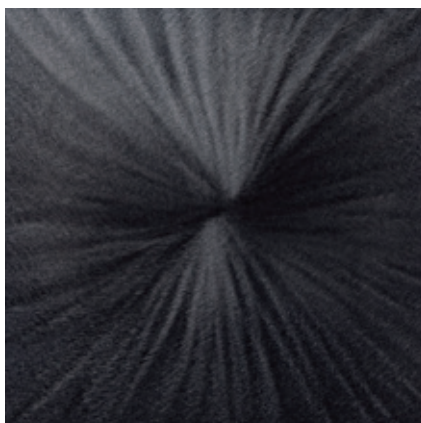
マット



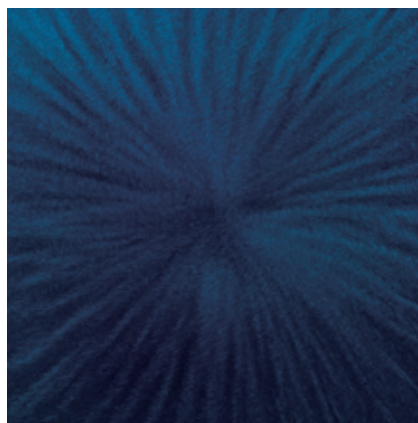
①シルバー



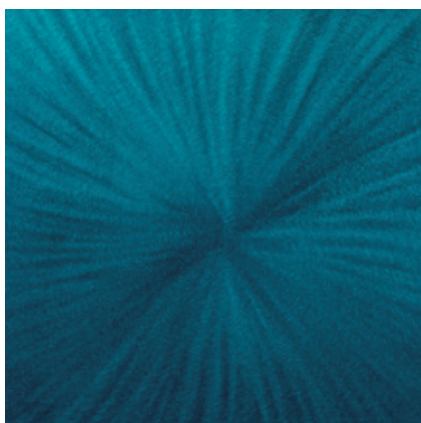
②ゴールド



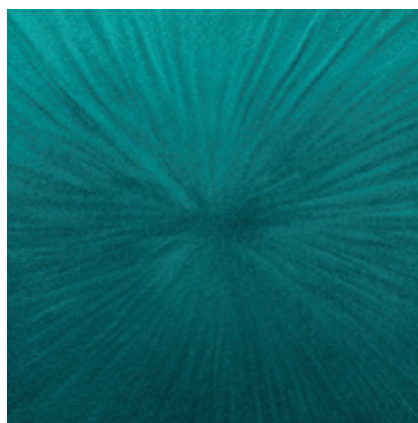
③ブラック



④ブルー



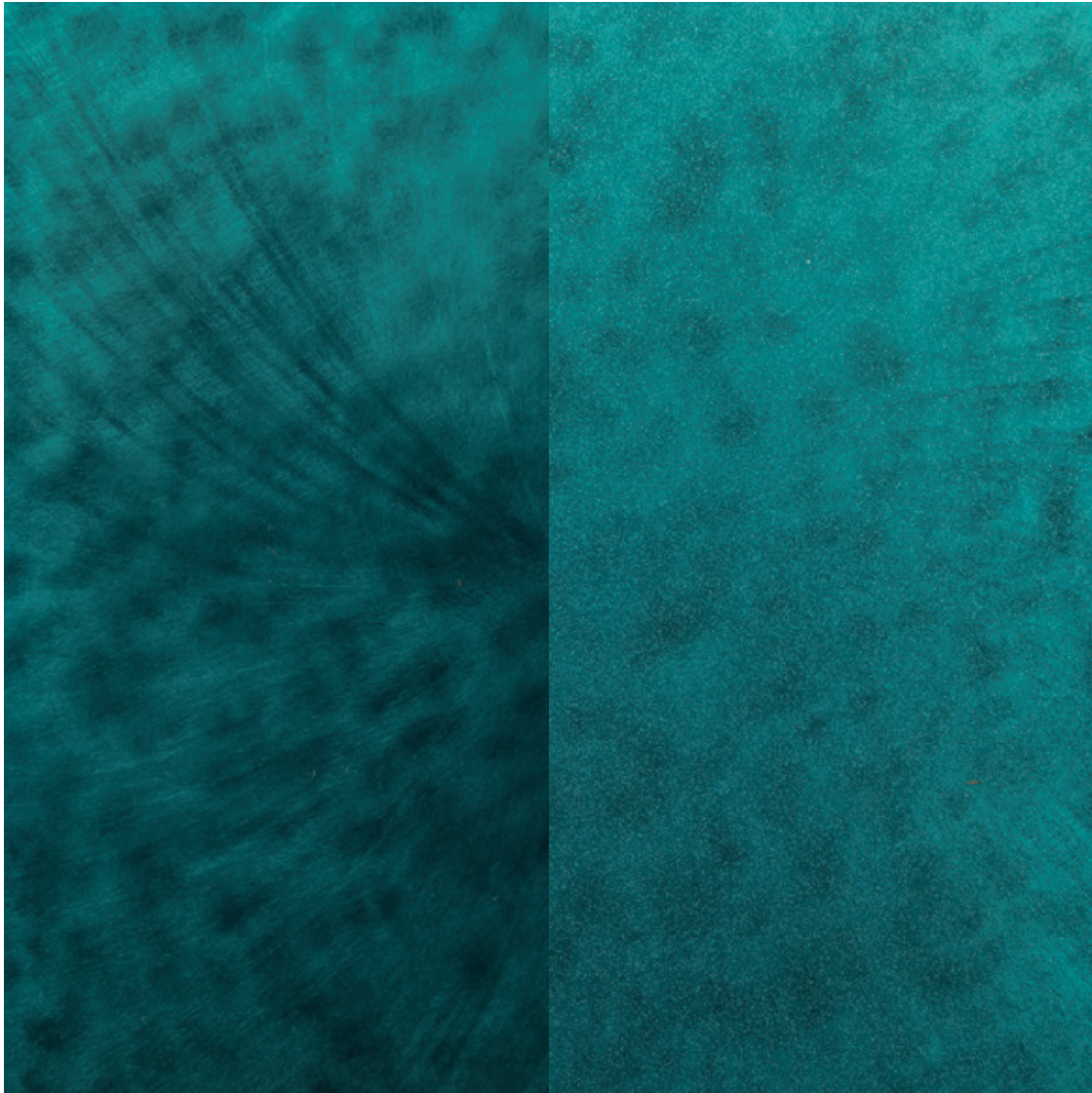
⑤ライトブルー



⑥エメラルドグリーン

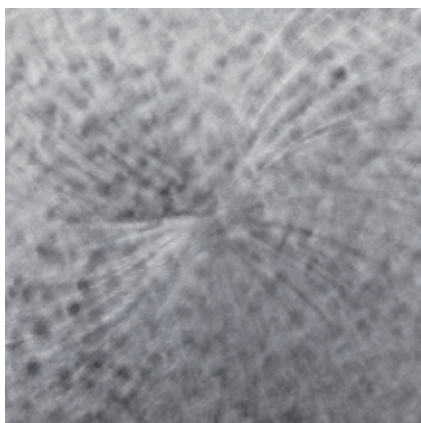
豊麗 ステンレス | 水面+渦

⑥エメラルドグリーン

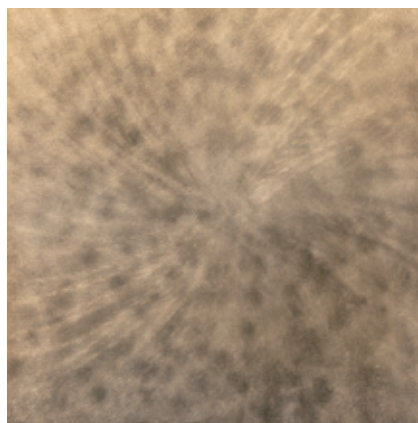


グロス

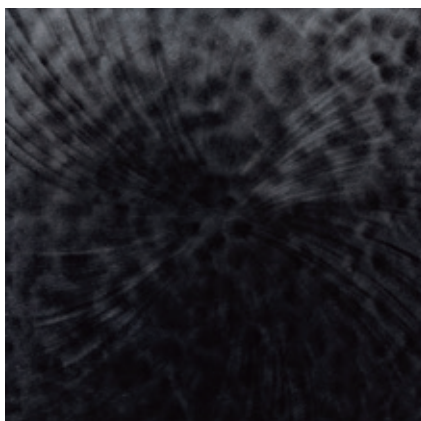
マット



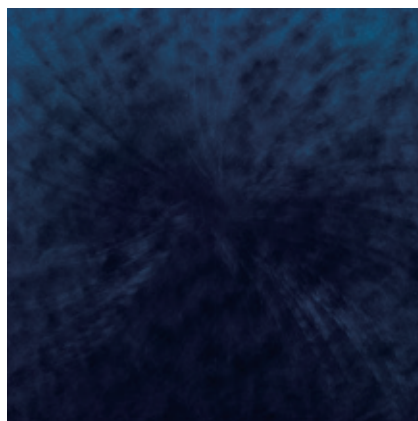
① シルバー



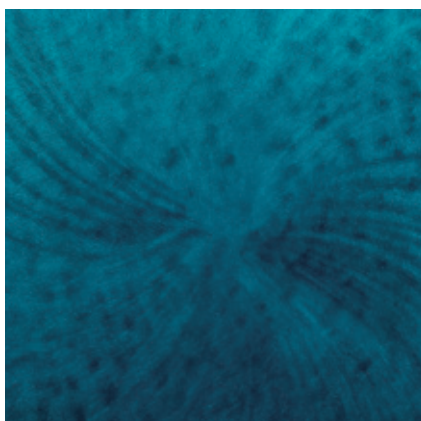
② ゴールド



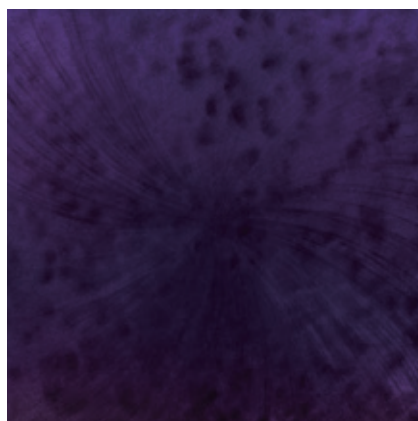
③ ブラック



④ ブルー



⑤ ライトブルー

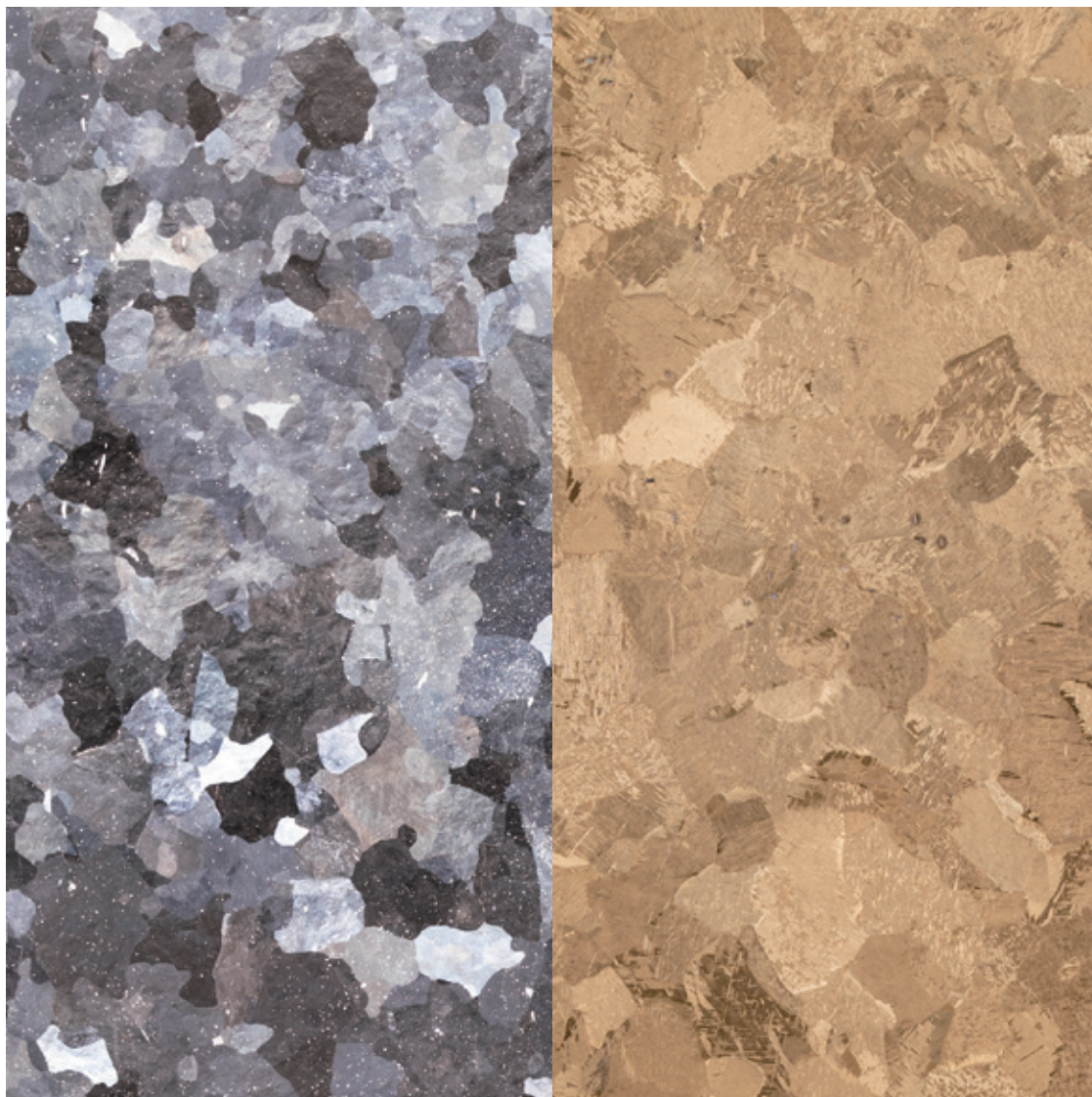


⑦ パープル

豊麗 チタン | 結晶

①シルバー

②ゴールド



材質 チタン | 加工最大寸法 600×400mm | 板厚 ご相談ください

※風波、水平、水面、渦、水面+渦の模様も可能です。色の⑦~⑩はグラデーションです。



③ ライトブルー



④ ピンクゴールド



⑤ ブルーパープル



⑥ エメラルドグリーン



⑦ ブルー→ライトブルー



⑧ ピンクゴールド→ピンクパープル



⑨ ブルーパープル→グリーン



⑩ パープル→ブルー→ライトブルー

材質	模様	色	加工最大寸法
ステンレス(SUS304)	風波1	①シルバー ②ゴールド ③ブラック ④ブルー ⑤ライトブルー ⑥エメラルドグリーン ⑦パープル	1,500×3,000mm
ステンレス(SUS304)	風波2	①シルバー ②ゴールド ③ブラック ④ブルー ⑤ライトブルー ⑥エメラルドグリーン ⑦パープル	1,500×3,000mm
ステンレス(SUS304)	風波3	①シルバー ②ゴールド ③ブラック ④ブルー ⑤ライトブルー ⑥エメラルドグリーン ⑦パープル	1,500×3,000mm
ステンレス(SUS304)	水平1	①シルバー ②ゴールド ③ブラック ④ブルー ⑤ライトブルー ⑥エメラルドグリーン ⑦パープル	1,500×3,000mm
ステンレス(SUS304)	水平2	①シルバー ②ゴールド ③ブラック ④ブルー ⑤ライトブルー ⑥エメラルドグリーン ⑦パープル	1,500×3,000mm
ステンレス(SUS304)	水平3	①シルバー ②ゴールド ③ブラック ④ブルー ⑤ライトブルー ⑥エメラルドグリーン ⑦パープル	1,500×3,000mm
ステンレス(SUS304)	水面	①シルバー ②ゴールド ③ブラック ④ブルー ⑤ライトブルー ⑥エメラルドグリーン ⑦パープル	1,500×3,000mm
ステンレス(SUS304)	渦1	①シルバー ②ゴールド ③ブラック ④ブルー ⑤ライトブルー ⑥エメラルドグリーン ⑦パープル	1,500×3,000mm
ステンレス(SUS304)	渦2	①シルバー ②ゴールド ③ブラック ④ブルー ⑤ライトブルー ⑥エメラルドグリーン ⑦パープル	1,500×3,000mm
ステンレス(SUS304)	水面+渦	①シルバー ②ゴールド ③ブラック ④ブルー ⑤ライトブルー ⑥エメラルドグリーン ⑦パープル	1,500×3,000mm
チタン	結晶	①シルバー ②ゴールド ③ライトブルー ④ピンクゴールド ⑤ブルーパープル ⑥エメラルドグリーン ⑦ブルー→ライトブルー ⑧ピンクゴールド→ピンクパープル ⑨ブルーパープル→グリーン ⑩パープル→ブルー→ライトブルー ※風波、水平、水面、渦、水面+渦の模様も 可能です。色の⑦～⑩はグラデーションです。	600×400mm

※板厚に関しましてはご相談ください。※本カタログに掲載しているカラー以外をご希望の場合はご相談ください。

会社概要

社名 株式会社トミタ 住所 〒959-1263 新潟県燕市大曲2602番地
 TEL 0256-62-5962 FAX 0256-62-5183
 代表取締役 富田 雅俊 設立年月日 昭和46年2月 資本金 300万
 業務内容 精密板金加工(プレス・バンド・溶接・研磨)、研磨仕上げ加工
 パワ研磨加工、ステンレス・鉄・アルミ・チタンなどの加工

※製品改良のため、仕様の一部を予告なく変更することがあります。

※本カタログ画像の色は、印刷物のため実物とは異なる場合がありますので、あらかじめご了承ください。